

Usage: Quadrillage modulaire de surface.

Description: Panneau en fabrication sur mesure, style à ailette à arêtes pliées, aluminium 2.0mm.

Relief $1 \frac{1}{4}$ " = 32mm / Joint 1" = 25mm. Vissage apparent au fond du joint. Dimensions maximales usuelles en aluminium = 25" x 116" c/c joint. Dimensions maximales spéciales avec fini D-MAX = 25" x 120" c/c joint. (Dimensions optimales 20" à 25" x ≤ 58 ", de 100" à 120" ; non-optimales <20" x de 58" à 100")

Option de fini: -Fini prépeint D-MAX: Aluminium 2.0mm, alliage 5754H42, fini prépeint type PVDF Kynar 500 70% tel que Duranar XL, 7 couleurs en inventaire: Blanc RAL9016, Jupiter RAL9006, Neptune, Alpha Centauri, Fusain, Rigel-2 et Noir RAL9005.

-Fini peint uréthane acrylique: Aluminium 2.0mm, alliage 3003H14, choix de couleur illimitée à partir de chartes Sico, BM, RAL, Qc.



49, boul. de la Seigneurie Est
Blainville (Québec) J7C 4G6

Téléphone : (450) 430-3029

www.panfab.com

Projet:

PS-200 PANFAB STANDARD

Titre:

VUE ISOMÉTRIQUE

Échelle:

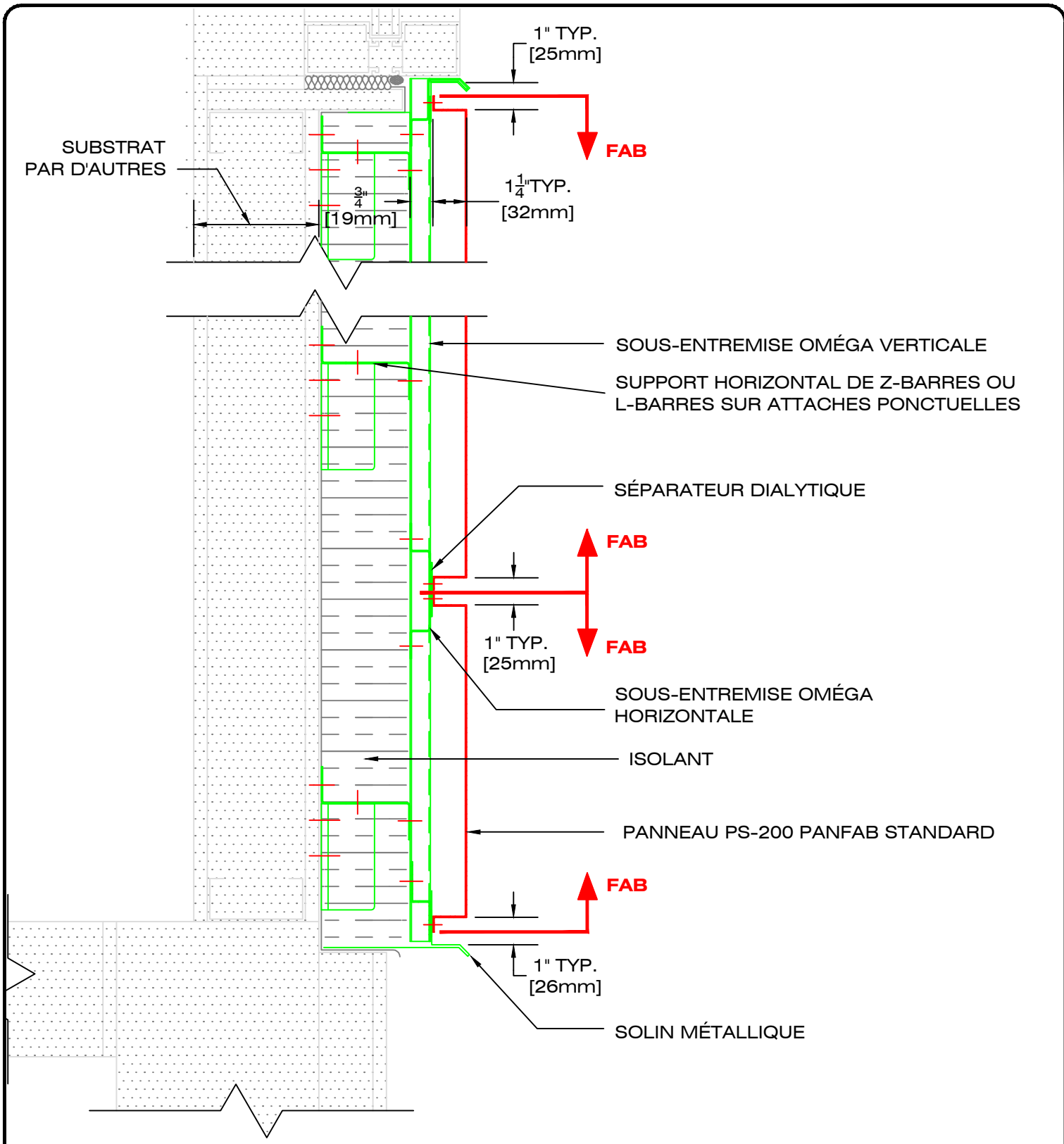
1 : 60

Page:

200200

Date:

AOÛT 2025



49, boul. de la Seigneurie Est
Blainville (Québec) J7C 4G6

Téléphone : (450) 430-3029

www.panfab.com

Projet:

PS-200 PANFAB STANDARD

Titre:

DÉTAIL EN COUPE - GÉNÉRALE

Échelle:

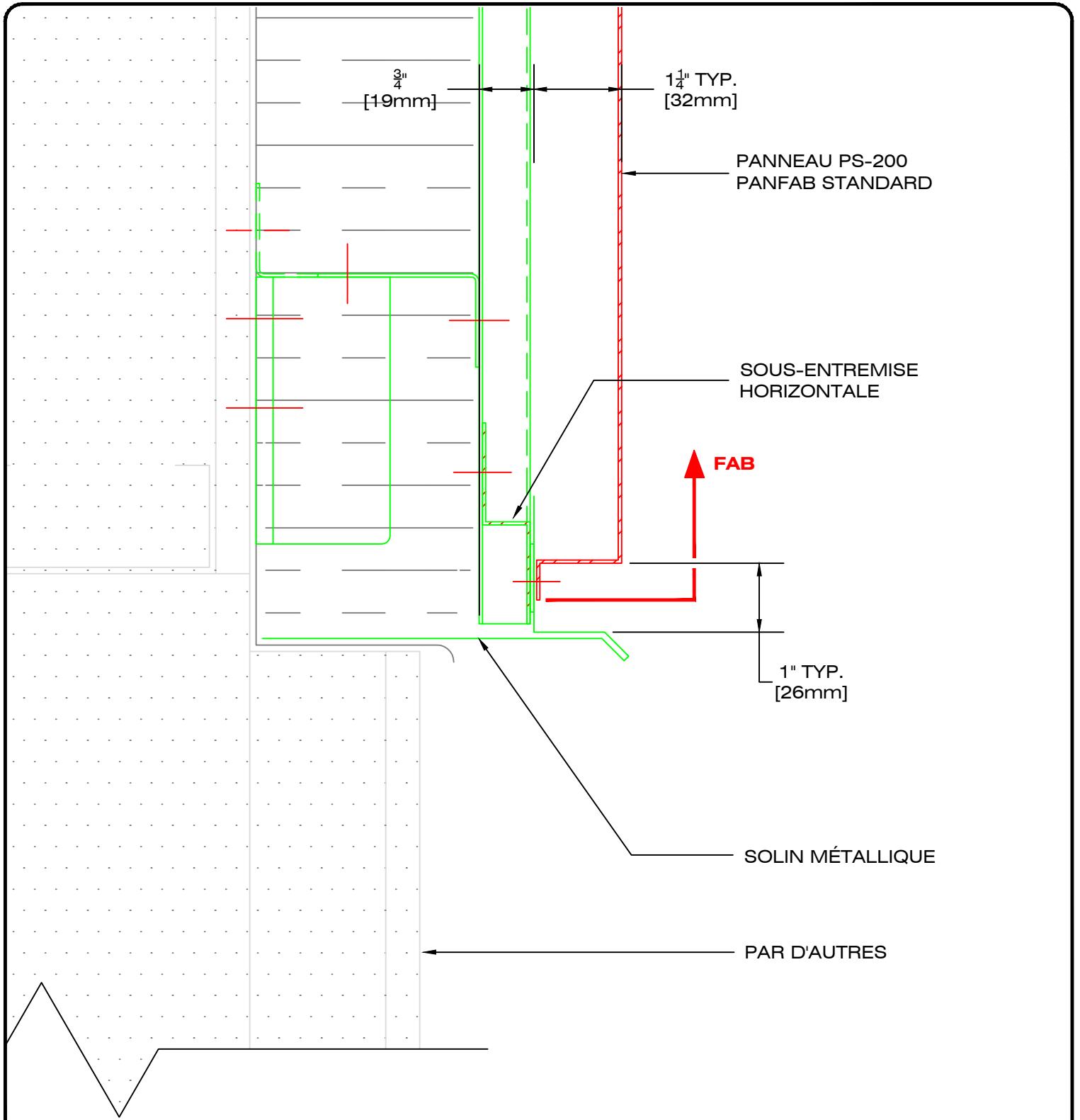
1:5

Page:

200210

Date:

AOÛT 2025



49, boul. de la Seigneurie Est
Blainville (Québec) J7C 4G6

Téléphone : (450) 430-3029

www.panfab.com

Projet:

PS-200 PANFAB STANDARD

Titre:

DÉTAIL EN COUPE - FONDATION

Échelle:

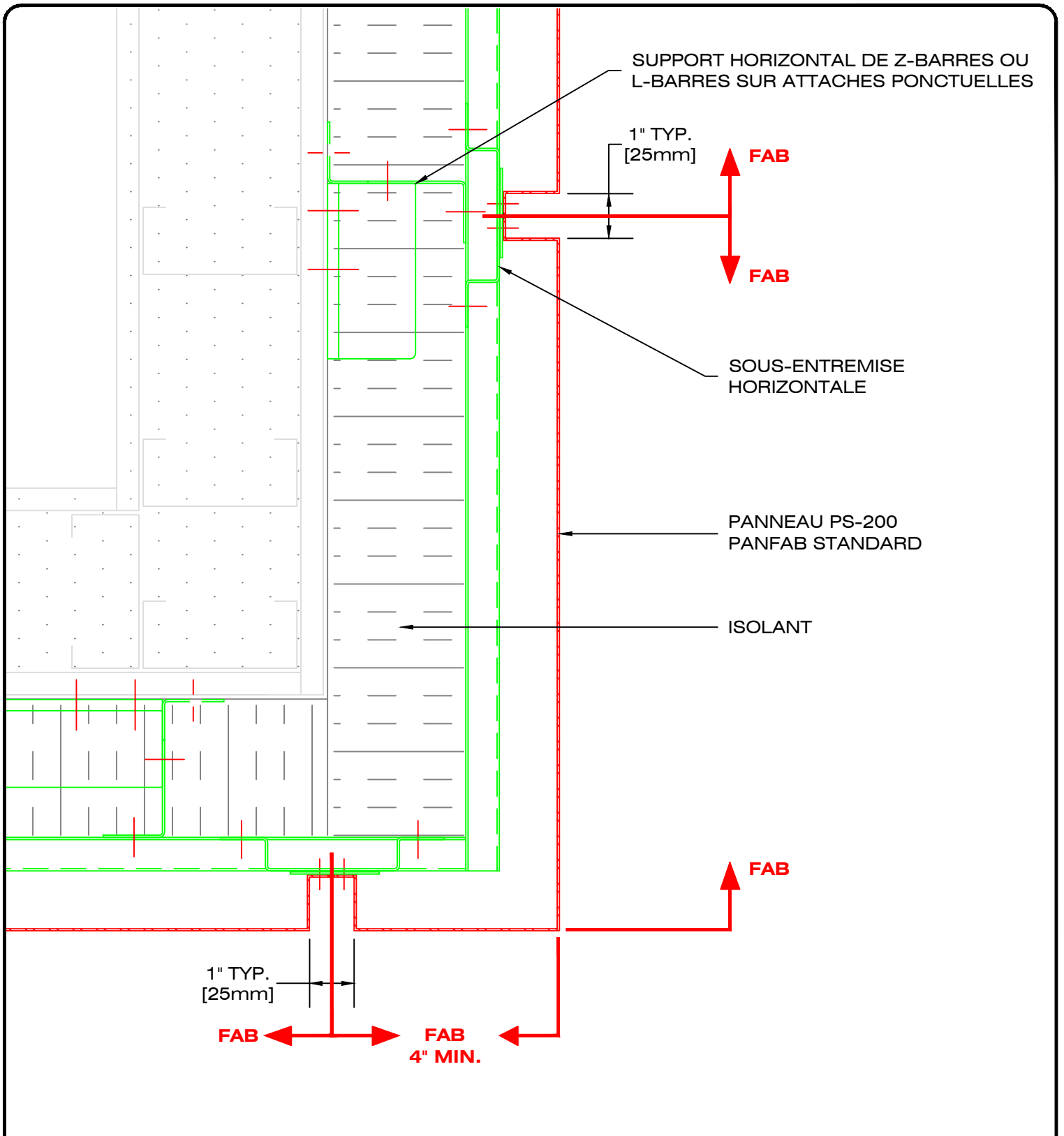
1:2

Date:

AOÛT 2025

Page:

200211

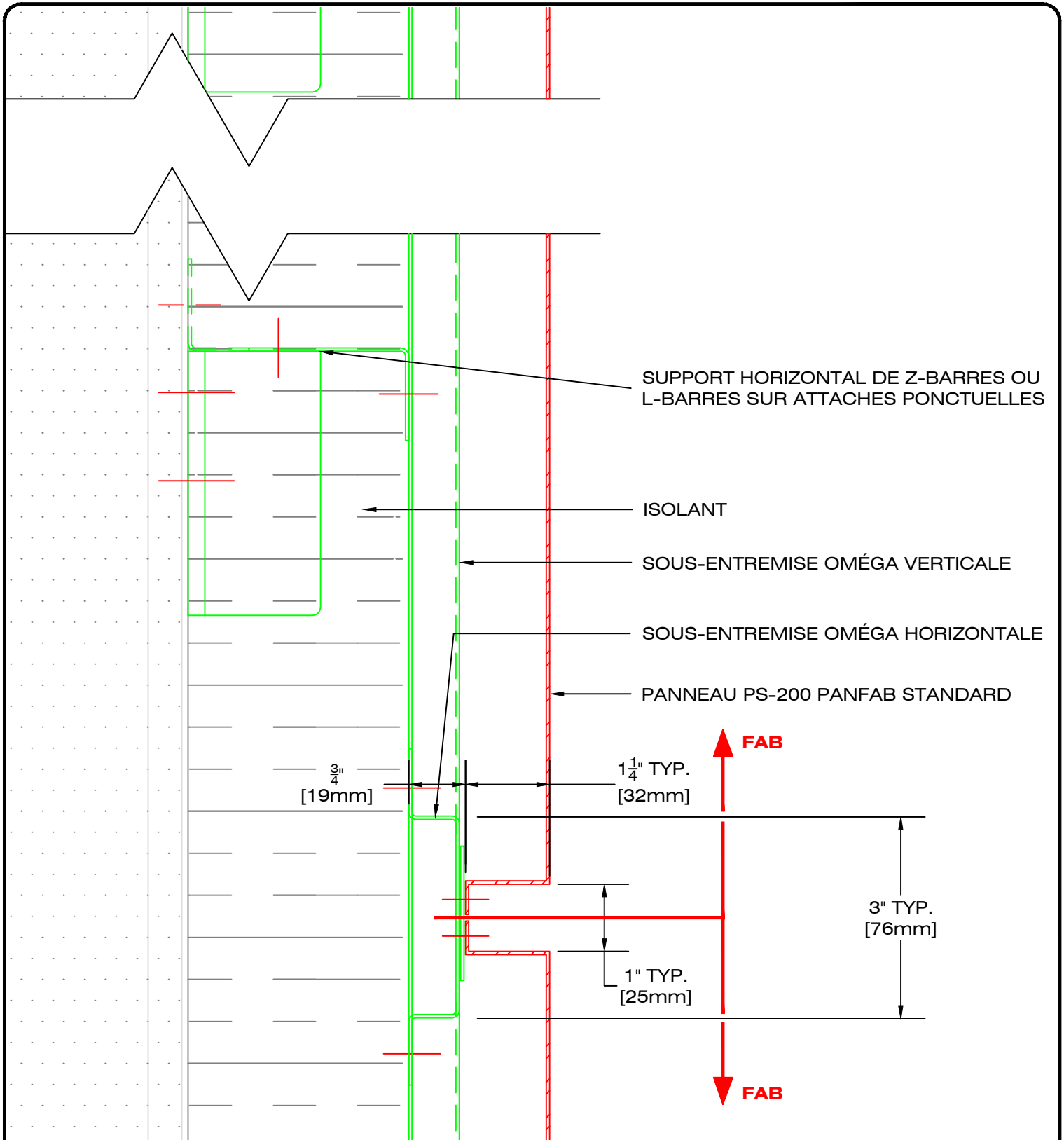


49, boul. de la Seigneurie Est
Blainville (Québec) J7C 4G6

Téléphone : (450) 430-3029

www.panfab.com

Projet:		PS-200 PANFAB STANDARD	
Titre:		DÉTAIL EN COUPE - RETOUR EN SOFFITE	
Échelle:	1:3	Page:	200212
Date:	AOÛT 2025		



49, boul. de la Seigneurie Est
Blainville (Québec) J7C 4G6

Téléphone : (450) 430-3029

www.panfab.com

Projet:

PS-200 PANFAB STANDARD

Titre:

DÉTAIL EN COUPE - JOINT HORIZONTAL

Échelle:

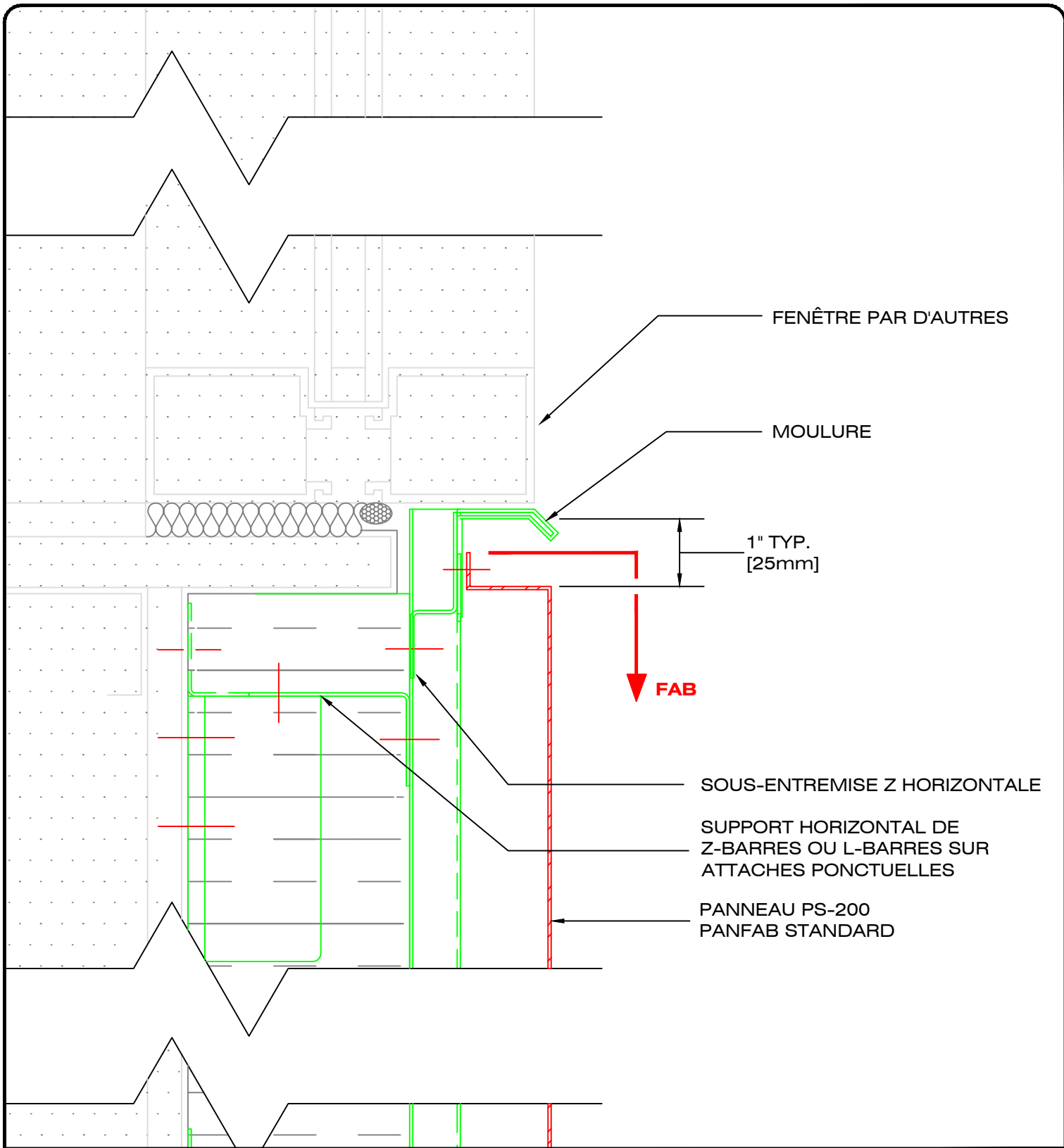
1:2

Page:

200220

Date:

AOÛT 2025

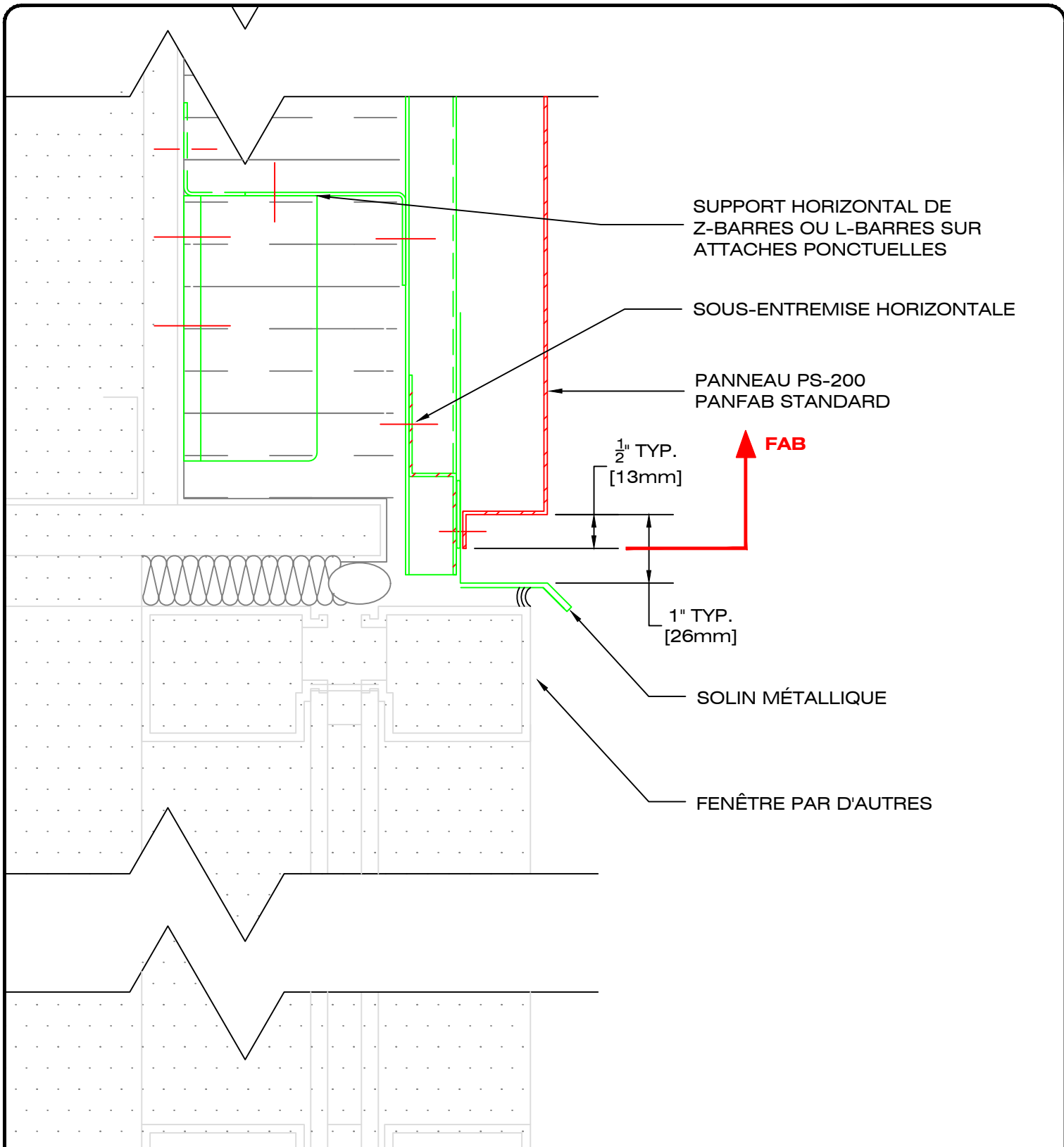


49, boul. de la Seigneurie Est
Blainville (Québec) J7C 4G6

Téléphone : (450) 430-3029

www.panfab.com

Projet:		PS-200 PANFAB STANDARD	
Titre:		DÉTAIL EN COUPE - ALLÈGE FENÊTRE	
Échelle:	1:2	Page:	200230
Date:	AOÛT 2025		



SUPPORT HORIZONTAL DE Z-BARRES OU L-BARRES SUR ATTACHES PONCTUELLES

SOUS-ENTREMISE HORIZONTALE

PANNEAU PS-200 PANFAB STANDARD

1/2" TYP. [13mm]

FAB

1" TYP. [26mm]

SOLIN MÉTALLIQUE

FENÊTRE PAR D'AUTRES



49, boul. de la Seigneurie Est
Blainville (Québec) J7C 4G6

Téléphone : (450) 430-3029

www.panfab.com

Projet: PS-200 PANFAB STANDARD

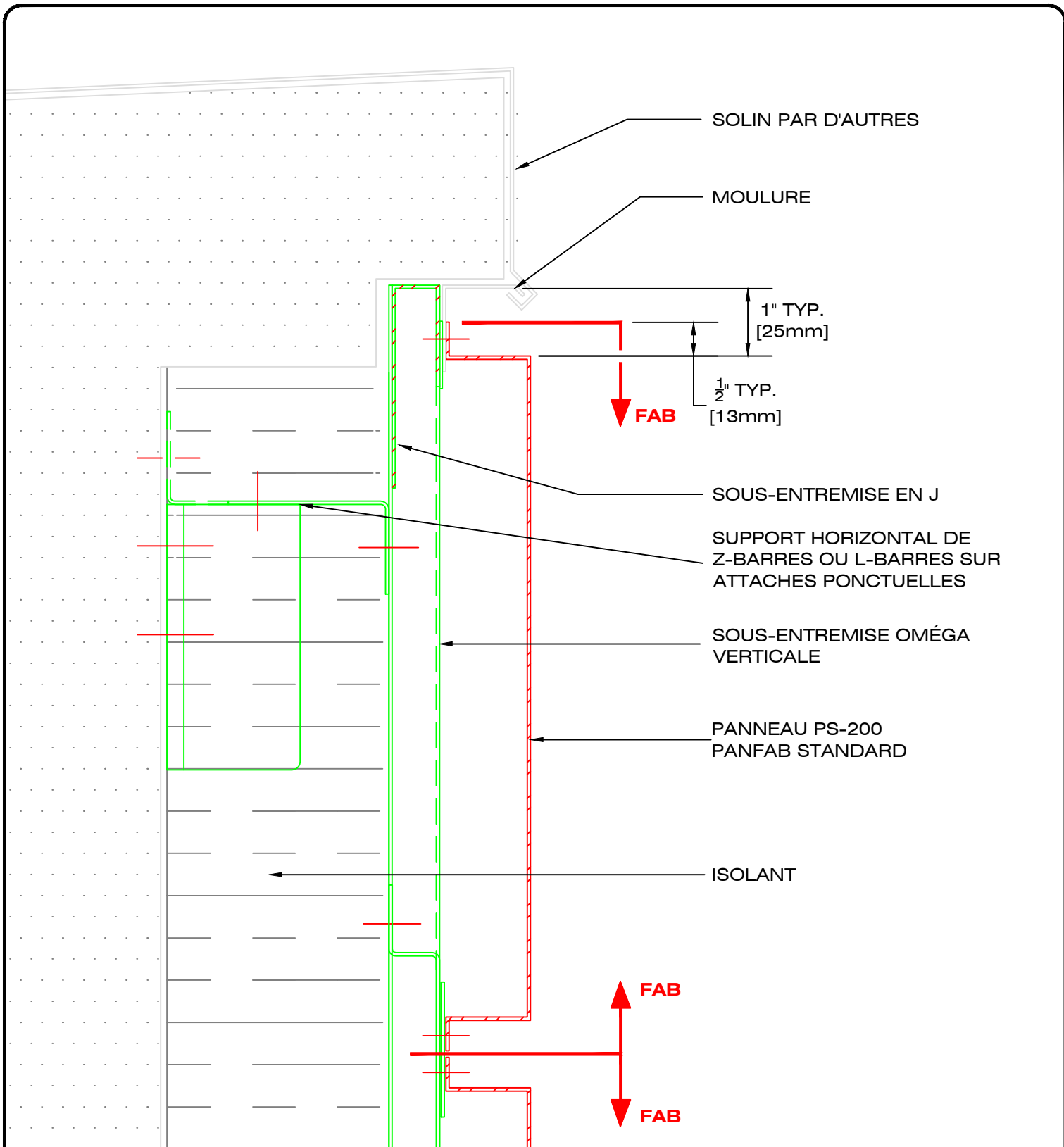
Titre: DÉTAIL EN COUPE - LINTEAU FENÊTRE

Échelle: 1:2

Page:

Date: AOÛT 2025

200240



49, boul. de la Seigneurie Est
Blainville (Québec) J7C 4G6

Téléphone : (450) 430-3029

www.panfab.com

Projet:

PS-200 PANFAB STANDARD

Titre:

DÉTAIL EN COUPE - PARAPET

Échelle:

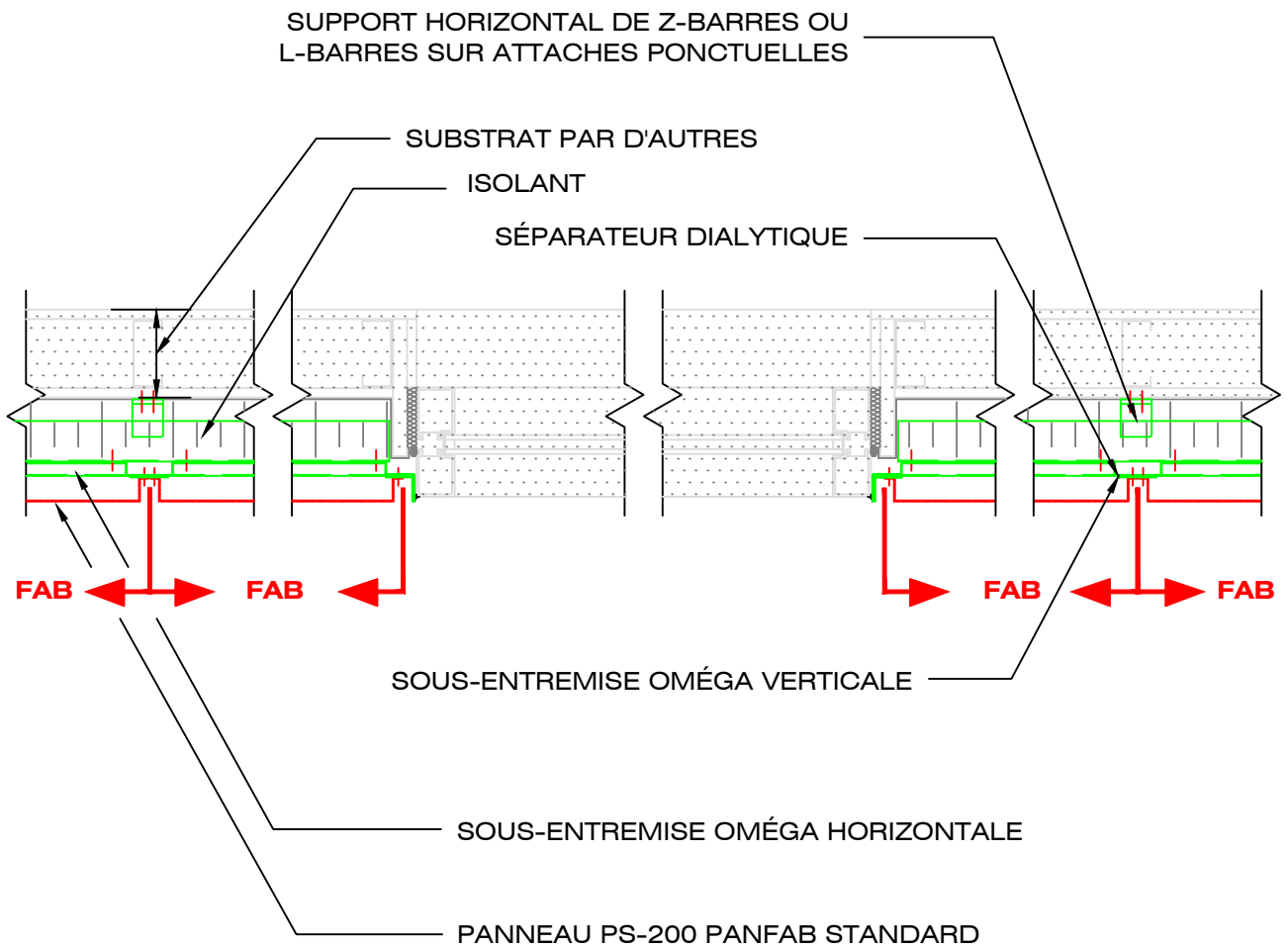
1:2

Page:

200250

Date:

AOÛT 2025



49, boul. de la Seigneurie Est
Blainville (Québec) J7C 4G6

Téléphone : (450) 430-3029

www.panfab.com

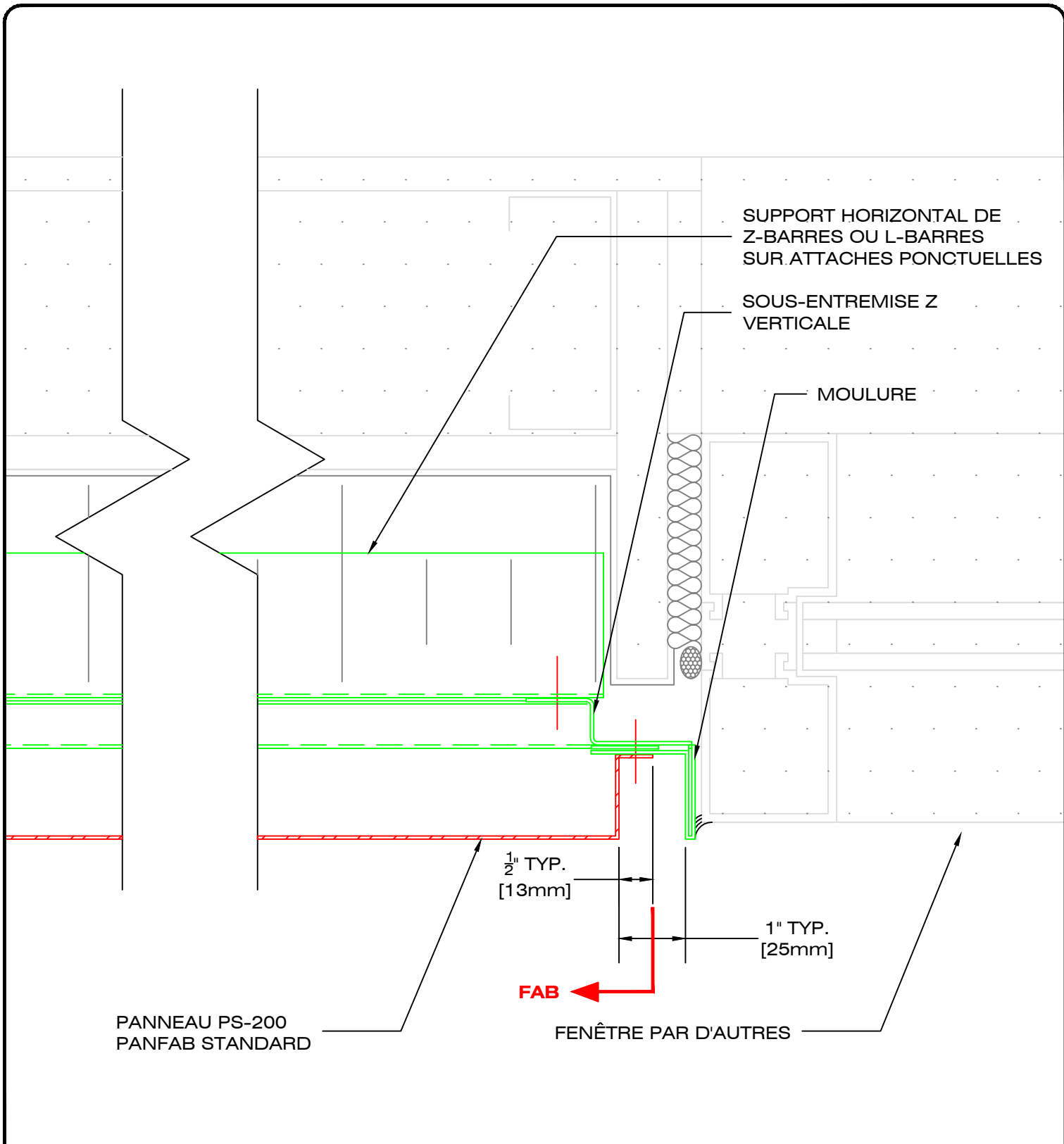
Projet: PS-200 PANFAB STANDARD

Titre: VUE EN PLAN

Échelle: 1:10

Date: AOÛT 2025

Page: 200300



49, boul. de la Seigneurie Est
Blainville (Québec) J7C 4G6

Téléphone : (450) 430-3029

www.panfab.com

Projet:

PS-200 PANFAB STANDARD

Titre:

DÉTAIL EN PLAN - JAMBAGE ET FENÊTRE

Échelle:

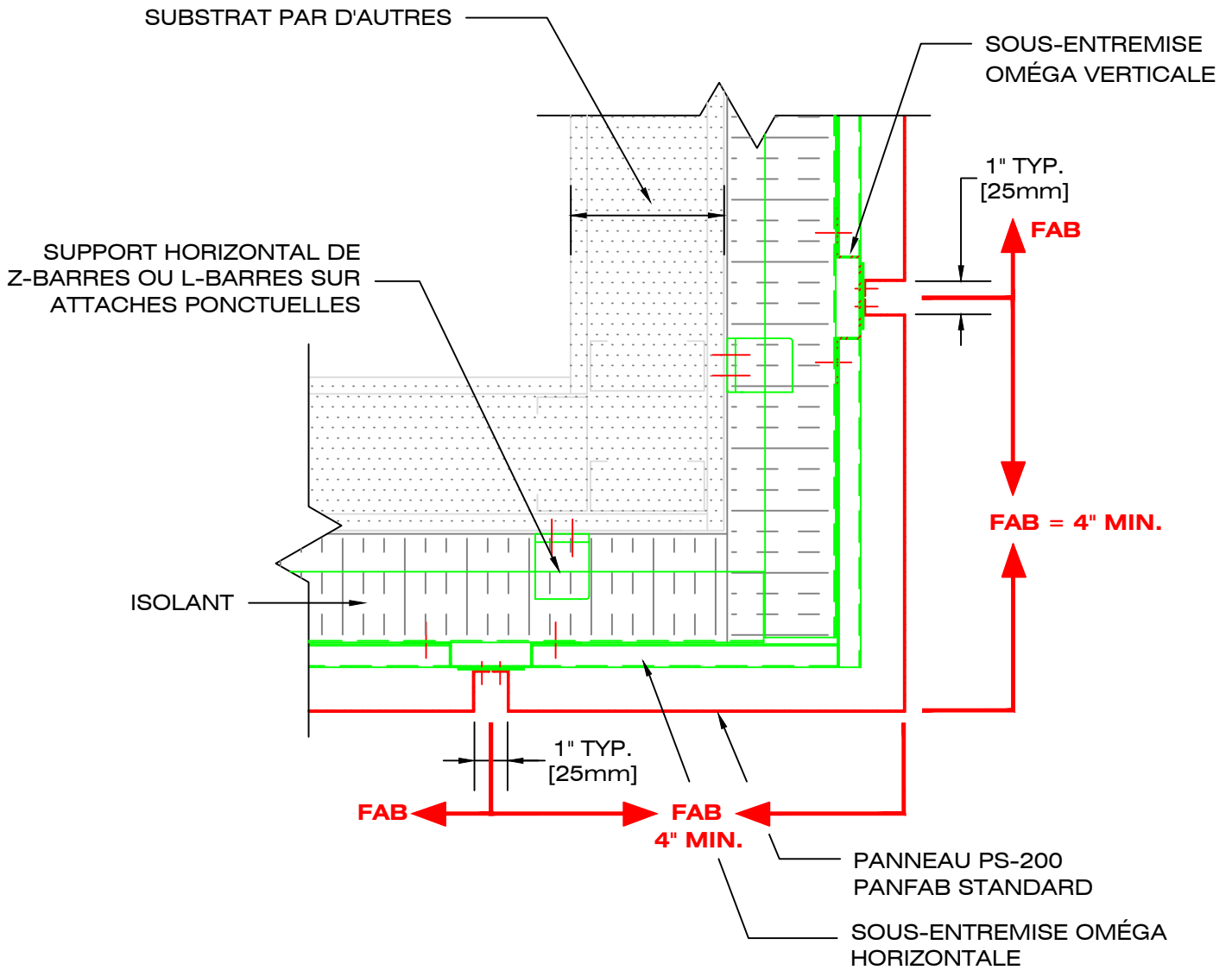
1:2

Page:

200310

Date:

AOÛT 2025



49, boul. de la Seigneurie Est
Blainville (Québec) J7C 4G6

Téléphone : (450) 430-3029

www.panfab.com

Projet:

PS-200 PANFAB STANDARD

Titre:

DÉTAIL EN PLAN - PANNEAU DE COIN EXTÉRIEUR

Échelle:

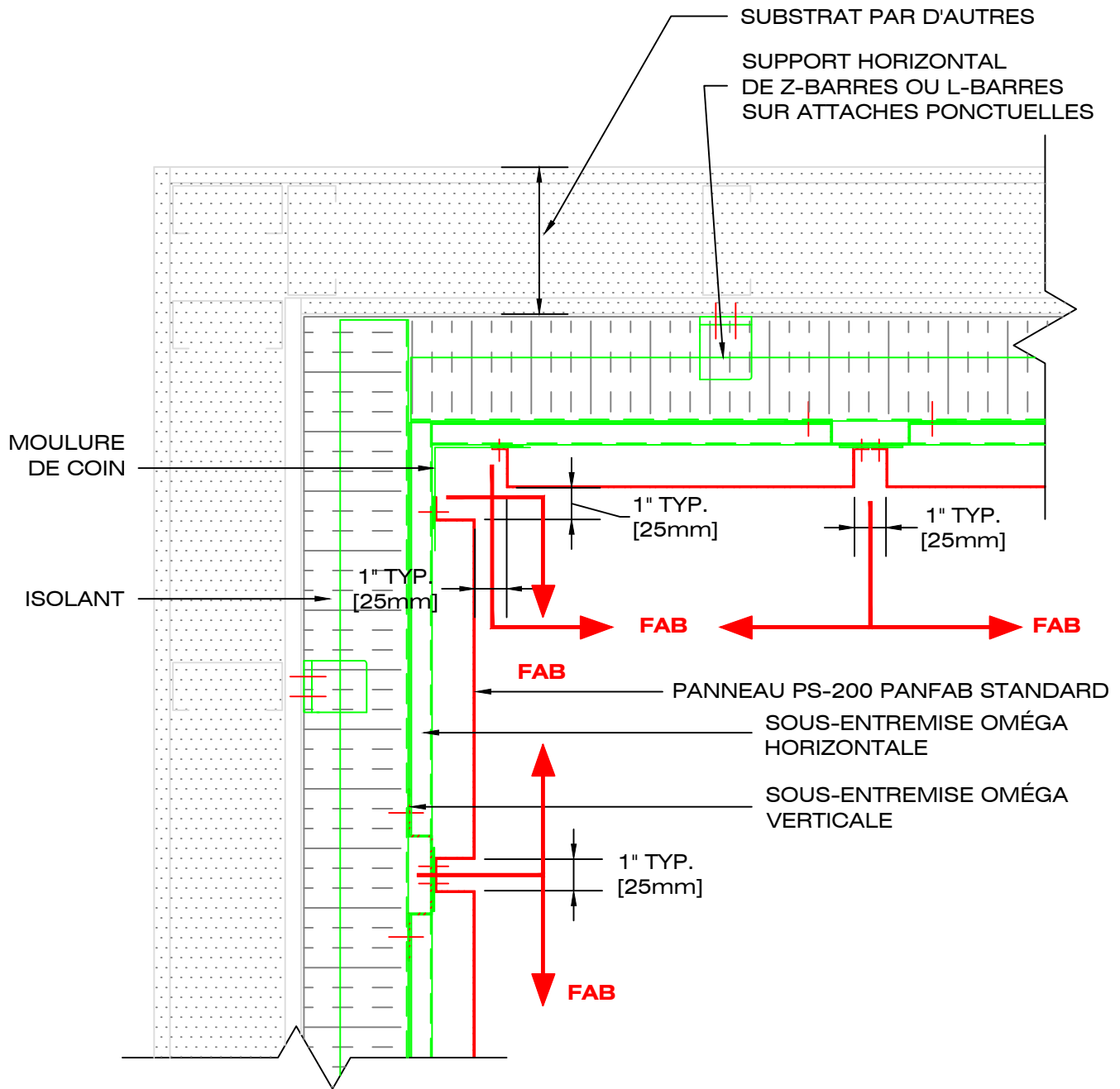
1:5

Page:

200320

Date:

AOÛT 2025



49, boul. de la Seigneurie Est
Blainville (Québec) J7C 4G6

Téléphone : (450) 430-3029

www.panfab.com

Projet:

PS-200 PANFAB STANDARD

Titre:

DÉTAIL EN PLAN - PANNEAU DE COIN INTÉRIEUR

Échelle:

1:5

Page:

200330

Date:

AOÛT 2025