

**Usage:** Quadrillage modulaire de surface.

**Description:** Panneau en fabrication sur mesure, style plaque aluminium  $\frac{1}{8}$ " = 3.0mm, arêtes pliées avec extrusions soudées à l'endos. Relief  $1\frac{1}{4}$ " = 32mm / Joint  $\frac{3}{4}$ " = 19mm. Vissage non apparent par cache-vis coulissé. Dimensions maximales usuelles = 46" x 118" c/c joint. Dimensions maximales spéciales avec fini D-MAX = 56" x 120" c/c joint. (Dimensions optimales en largeur de  $\leq 18$ ",  $\leq 28$ ", de 46" à 56", optimales en longueur  $\leq 60$ ", de 100" à 120" ; non-optimales en largeur de  $< 18$ " à 24", de 28" à 46", non-optimales en longueur de 60" à 100")

**Option de fini:**

-Fini prépeint D-MAX: Aluminium 3.0mm, alliage 5754H42, fini prépeint type PVDF Kynar 500 70%, tel que Duranar XL, 7 couleurs en inventaire: Blanc RAL9016, Jupiter RAL9006, Neptune, Alpha Centauri, Fusain, Rigel-2 et Noir RAL9005.

-Fini peint uréthane acrylique: Aluminium 3.0mm, alliage 3003H14, choix de couleur illimitée à partir de chartes Sico, BM, RAL, Qc.



49, boul. de la Seigneurie Est  
Blainville (Québec) J7C 4G6

Téléphone : (450) 430-3029

[www.panfab.com](http://www.panfab.com)

Projet:

PP-450 PANFAB PREMIUM

Titre:

VUE ISOMÉTRIQUE

Échelle:

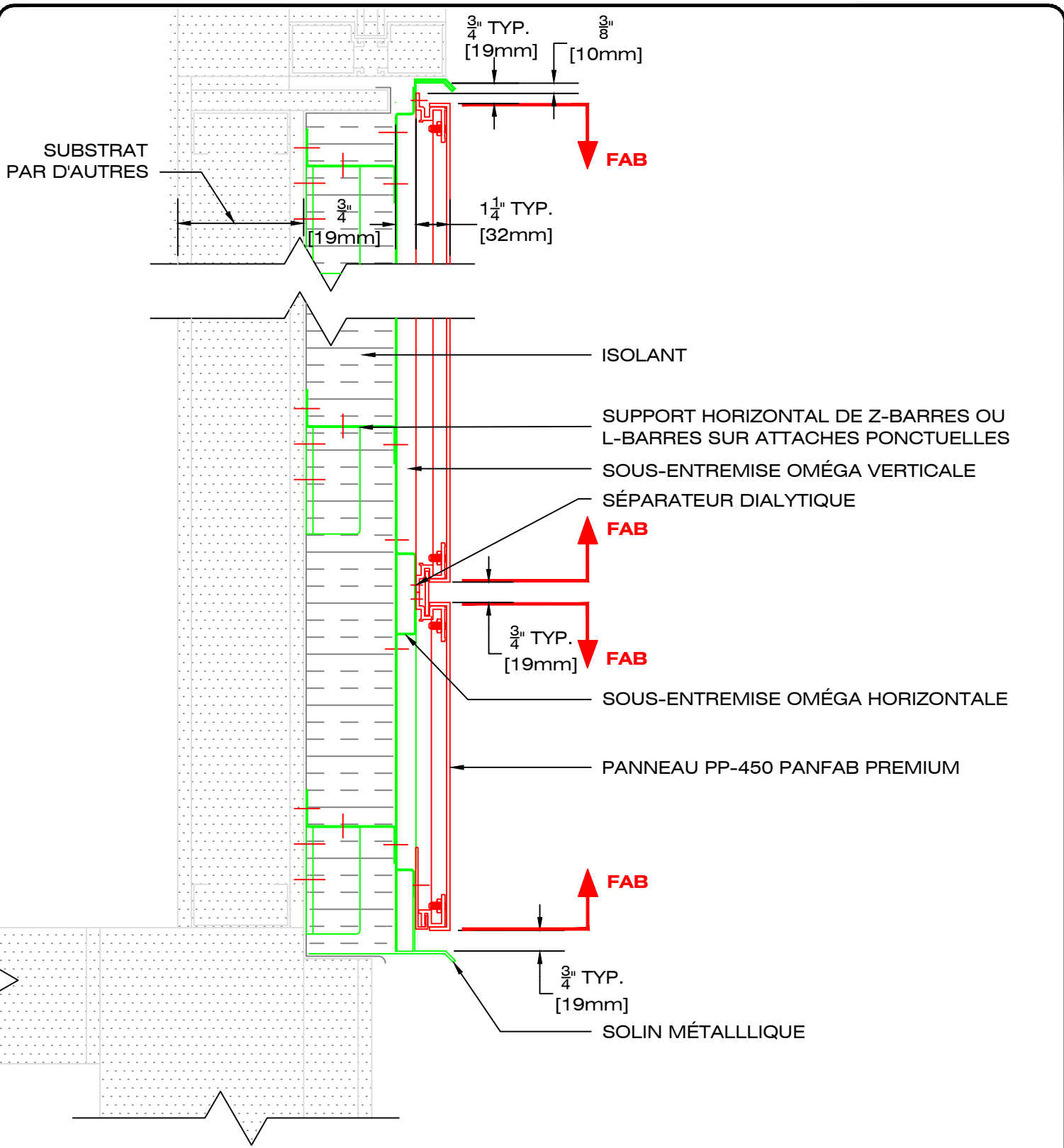
1 : 60

Date:

AOÛT 2025

Page:

450200



49, boul. de la Seigneurie Est  
Blainville (Québec) J7C 4G6

Téléphone : (450) 430-3029

[www.panfab.com](http://www.panfab.com)

Projet:

PP-450 PANFAB PREMIUM

Titre:

DÉTAIL EN COUPE - GÉNÉRALE

Échelle:

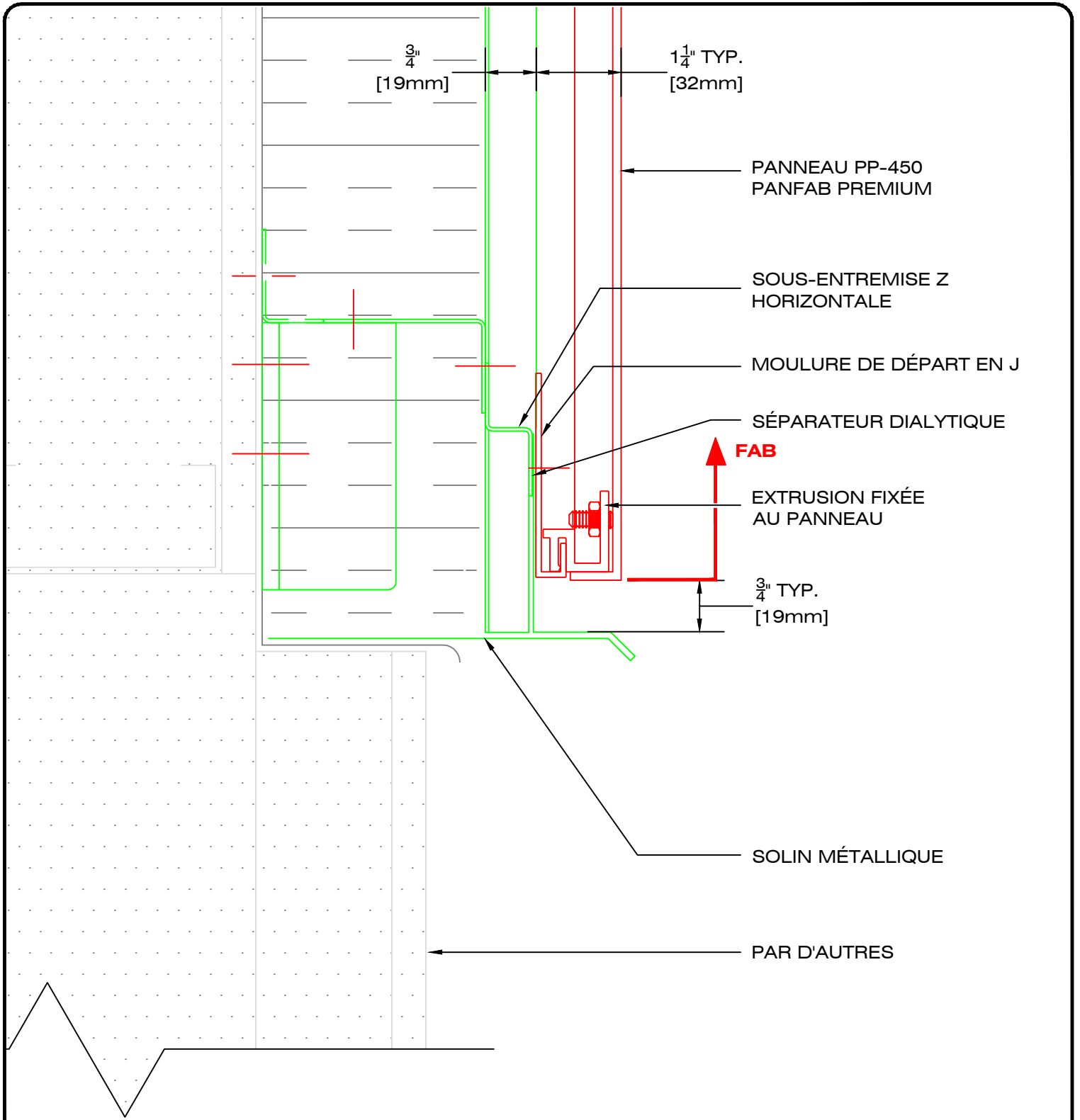
1:5

Page:

450210

Date:

AOÛT 2025



49, boul. de la Seigneurie Est  
Blainville (Québec) J7C 4G6

Téléphone : (450) 430-3029

[www.panfab.com](http://www.panfab.com)

Projet:

PP-450 PANFAB PREMIUM

Titre:

DÉTAIL EN COUPE - FONDATION

Échelle:

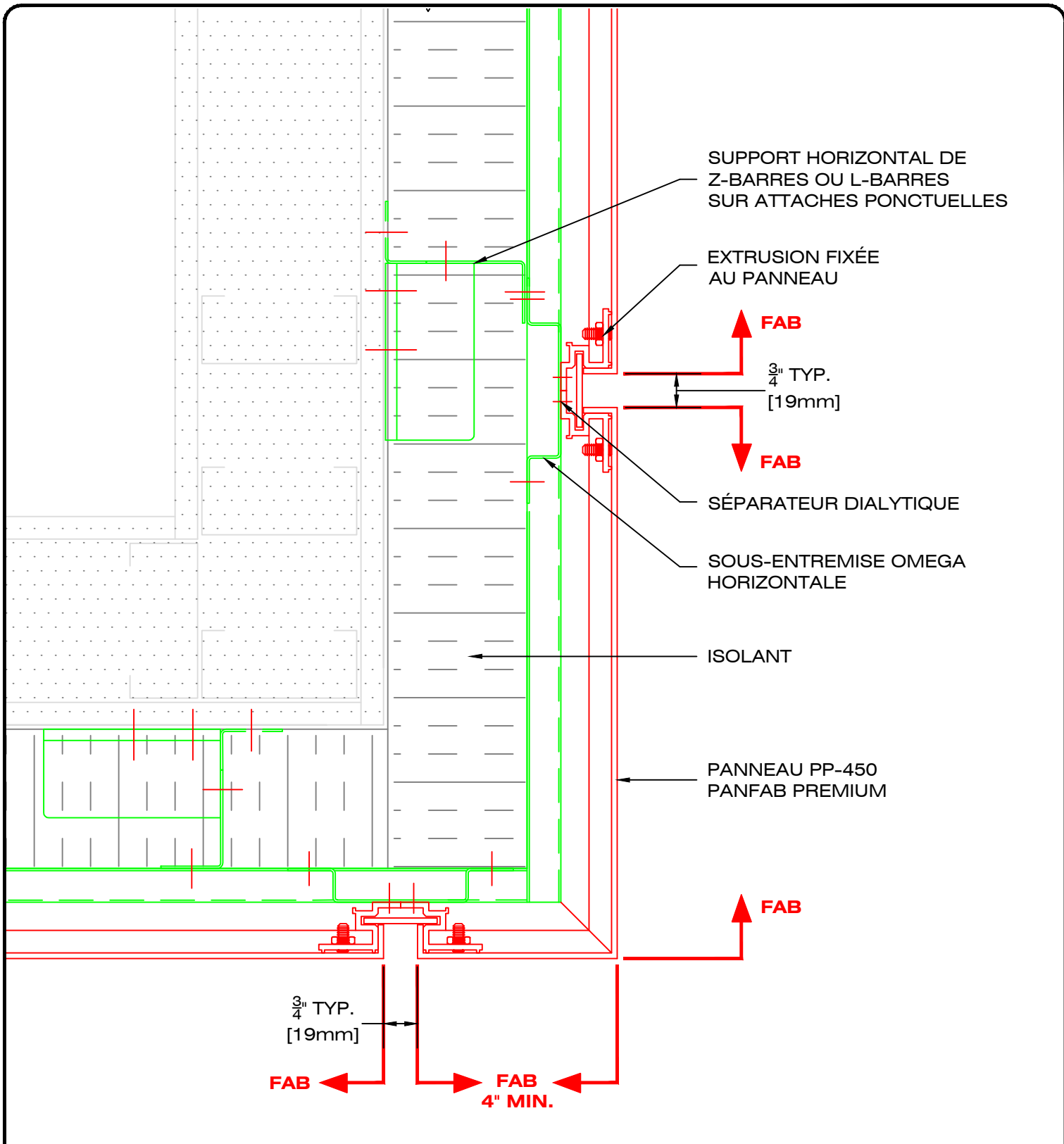
1:2

Page:

450211

Date:

AOÛT 2025



49, boul. de la Seigneurie Est  
Blainville (Québec) J7C 4G6

Téléphone : (450) 430-3029

[www.panfab.com](http://www.panfab.com)

Projet:

PP-450 PANFAB PREMIUM

Titre:

DÉTAIL EN COUPE - RETOUR EN SOFFITE

Échelle:

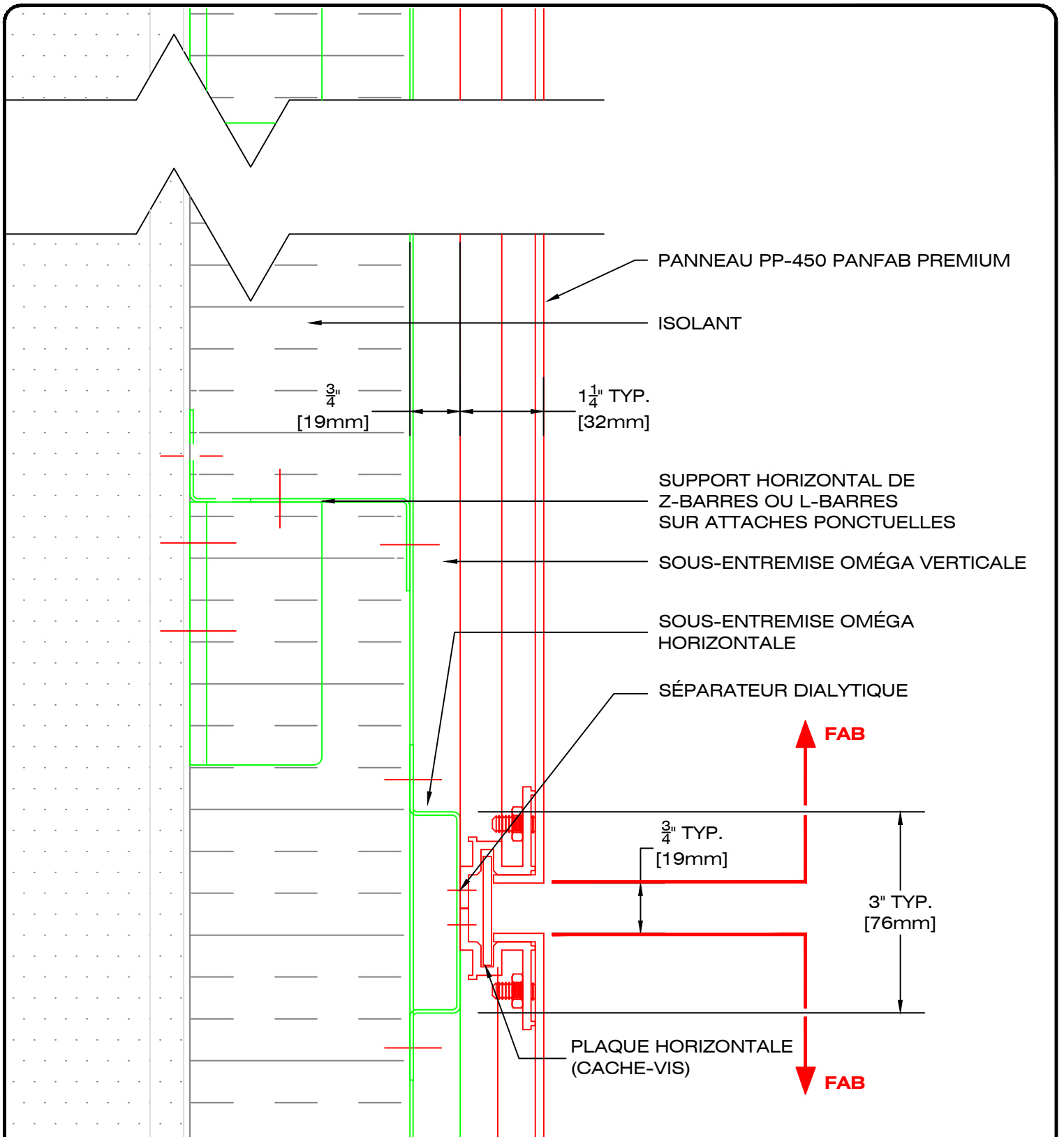
1:3

Page:

450212

Date:

AOÛT 2025



49, boul. de la Seigneurie Est  
Blainville (Québec) J7C 4G6

Téléphone : (450) 430-3029

[www.panfab.com](http://www.panfab.com)

Projet:

PP-450 PANFAB PREMIUM

Titre:

DÉTAIL EN COUPE - JOINT HORIZONTAL

Échelle:

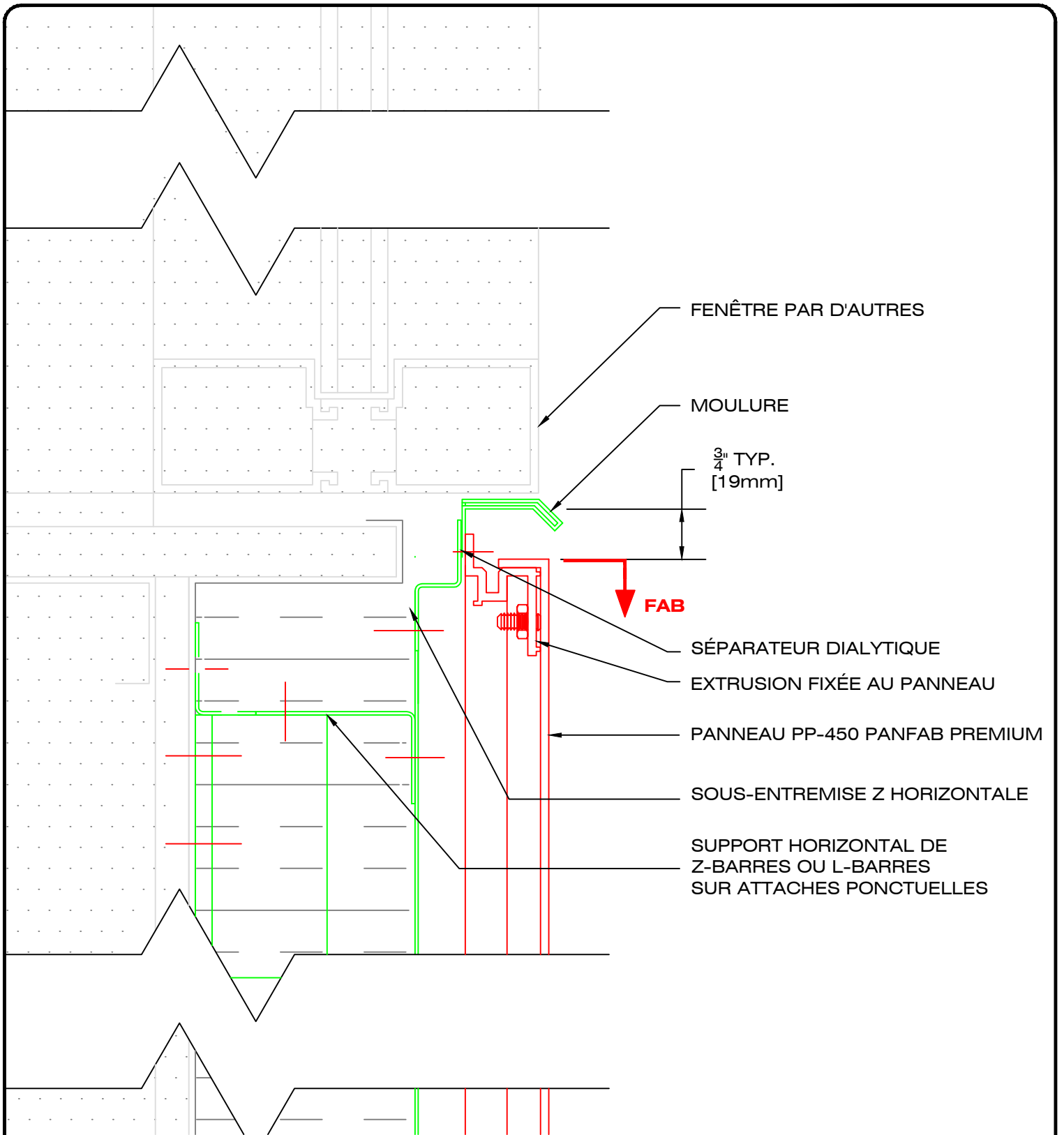
1:2

Date:

AOÛT 2025

Page:

450220



49, boul. de la Seigneurie Est  
Blainville (Québec) J7C 4G6

Téléphone : (450) 430-3029

[www.panfab.com](http://www.panfab.com)

Projet:

PP-450 PANFAB PREMIUM

Titre:

DÉTAIL EN COUPE - ALLÈGE FENÊTRE

Échelle:

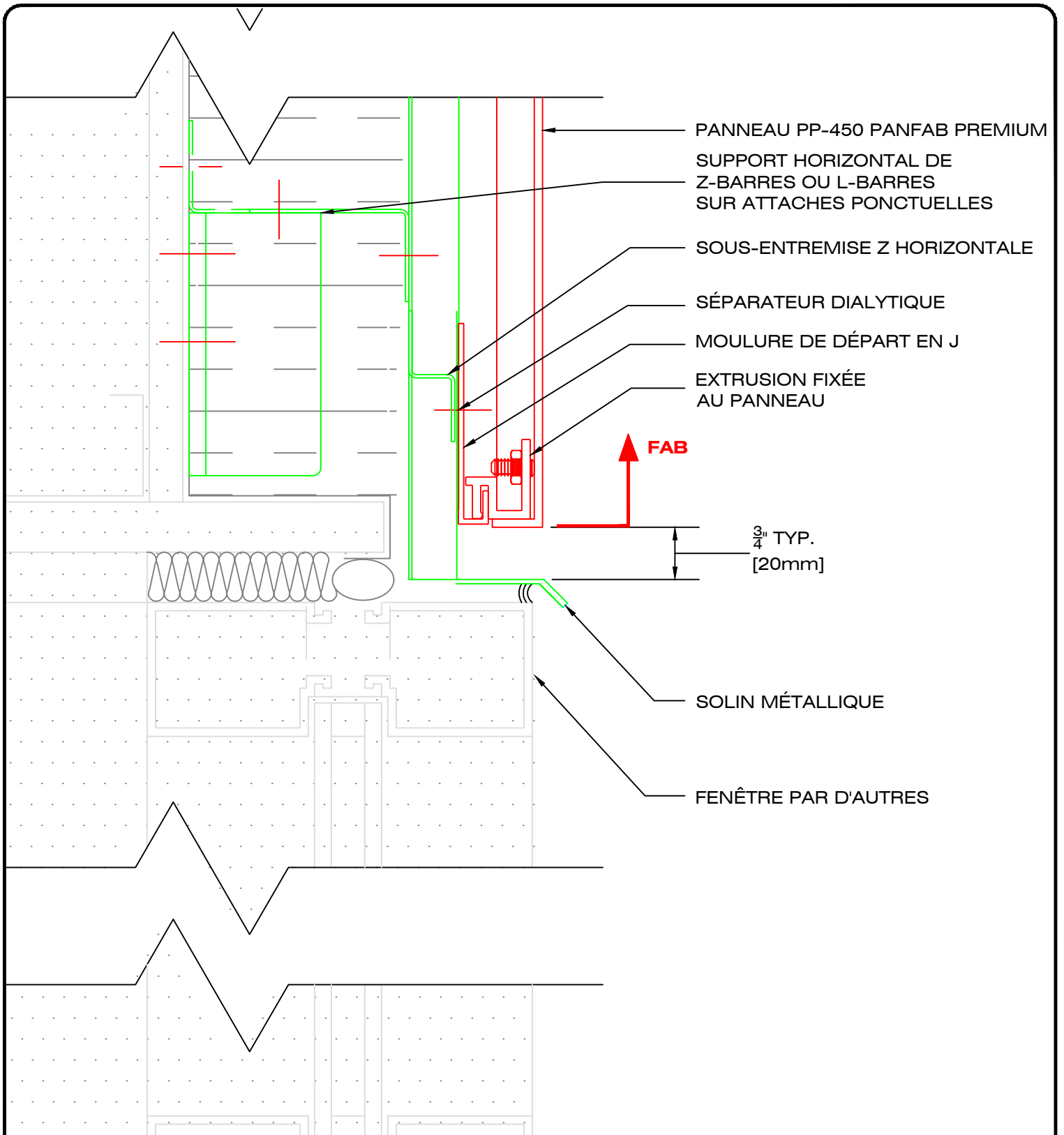
1:2

Page:

450230

Date:

AOÛT 2025



PANNEAU PP-450 PANFAB PREMIUM  
 SUPPORT HORIZONTAL DE  
 Z-BARRES OU L-BARRES  
 SUR ATTACHES PONCTUELLES

SOUS-ENTREMISE Z HORIZONTALE

SÉPARATEUR DIALYTIQUE

MOULURE DE DÉPART EN J

EXTRUSION FIXÉE  
 AU PANNEAU

**FAB**

$\frac{3}{4}$ " TYP.  
 [20mm]

SOLIN MÉTALLIQUE

FENÊTRE PAR D'AUTRES



49, boul. de la Seigneurie Est  
 Blainville (Québec) J7C 4G6

Téléphone : (450) 430-3029

[www.panfab.com](http://www.panfab.com)

Projet:

PP-450 PANFAB PREMIUM

Titre:

DÉTAIL EN COUPE - LINTEAU FENÊTRE

Échelle:

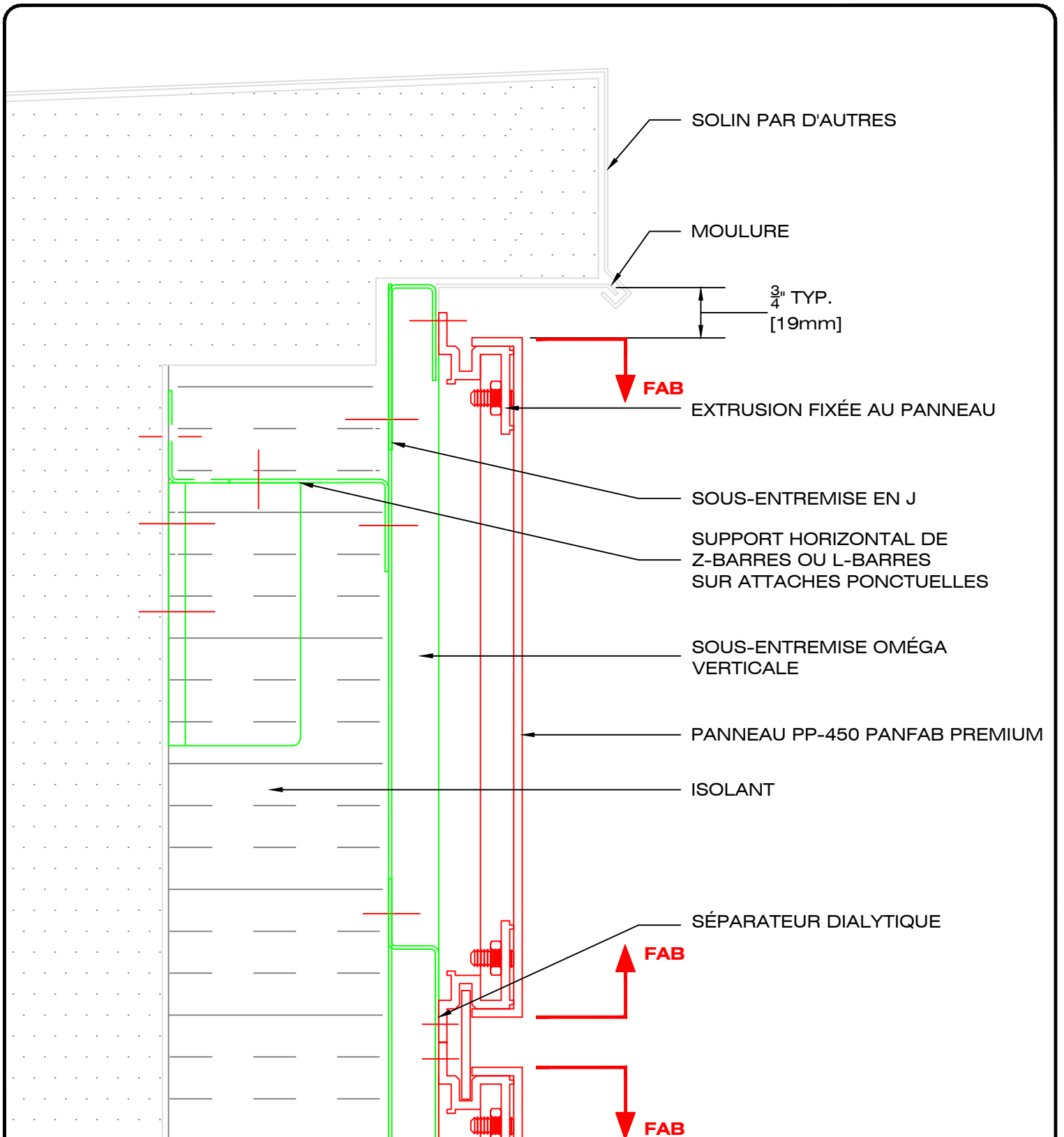
1:2

Date:

AOÛT 2025

Page:

450240



49, boul. de la Seigneurie Est  
Blainville (Québec) J7C 4G6

Téléphone : (450) 430-3029

[www.panfab.com](http://www.panfab.com)

Projet:

PP-450 PANFAB PREMIUM

Titre:

DÉTAIL EN COUPE - PARAPET OPTION "A"

Échelle:

1:2

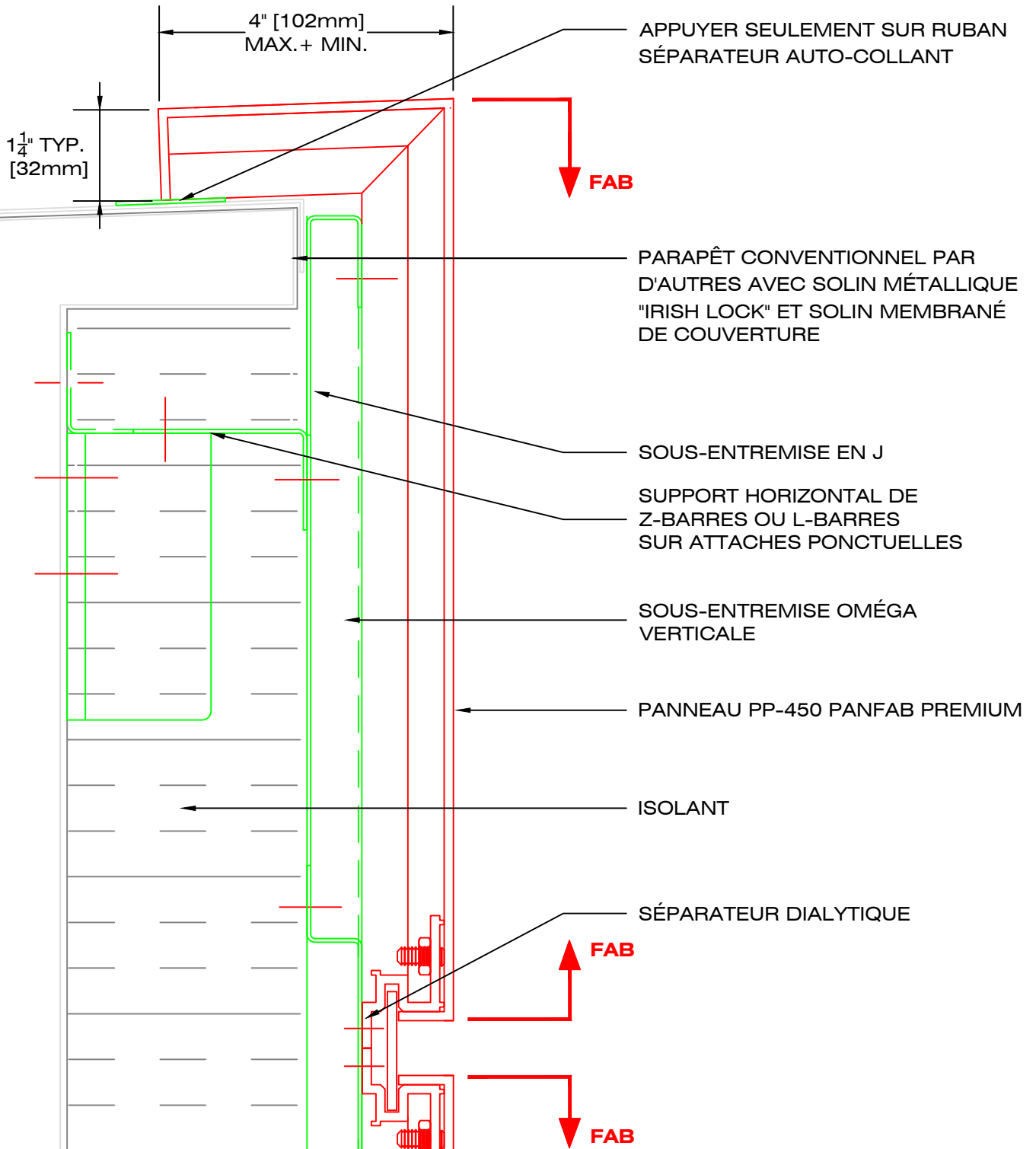
Date:

AOÛT 2025

Page:

450250

**NOTE :** CETTE OPTION SEULEMENT OFFERTE SI PANNEAU  $\leq 60"$  DE LONGUEUR ; AVEC HAUTEUR VERTICALE  $\geq 12"$  ; POUR MARQUISE OU BANDEAU AU RDC SEULEMENT, NON-OFFERT AUX ÉTAGES SUPÉRIEURS.

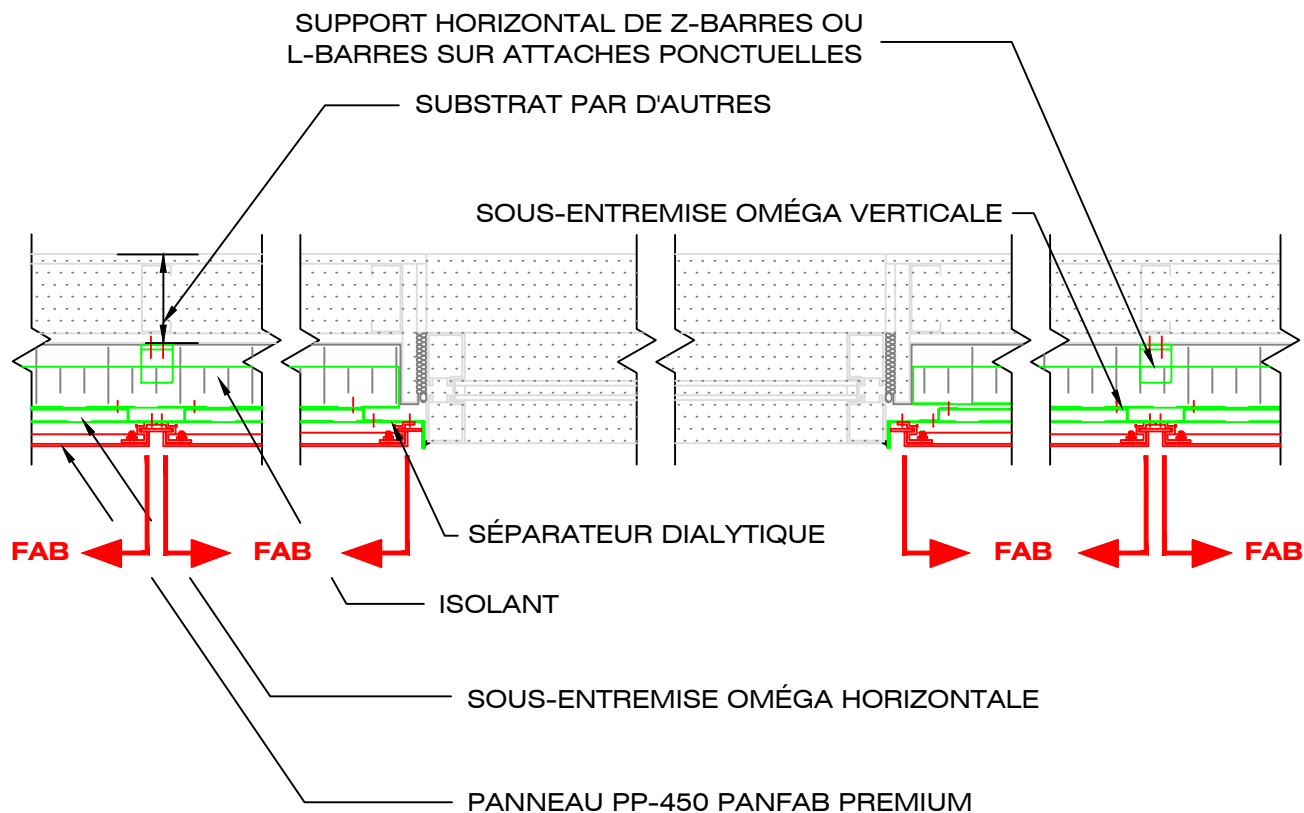


49, boul. de la Seigneurie Est  
Blainville (Québec) J7C 4G6

Téléphone : (450) 430-3029

[www.panfab.com](http://www.panfab.com)

Projet:		PP-450 PANFAB PREMIUM	
Titre:		DÉTAIL EN COUPE - PARAPET OPTION "B"	
Échelle:	1:2	Page:	450260
Date:	AOÛT 2025		



49, boul. de la Seigneurie Est  
Blainville (Québec) J7C 4G6

Téléphone : (450) 430-3029

[www.panfab.com](http://www.panfab.com)

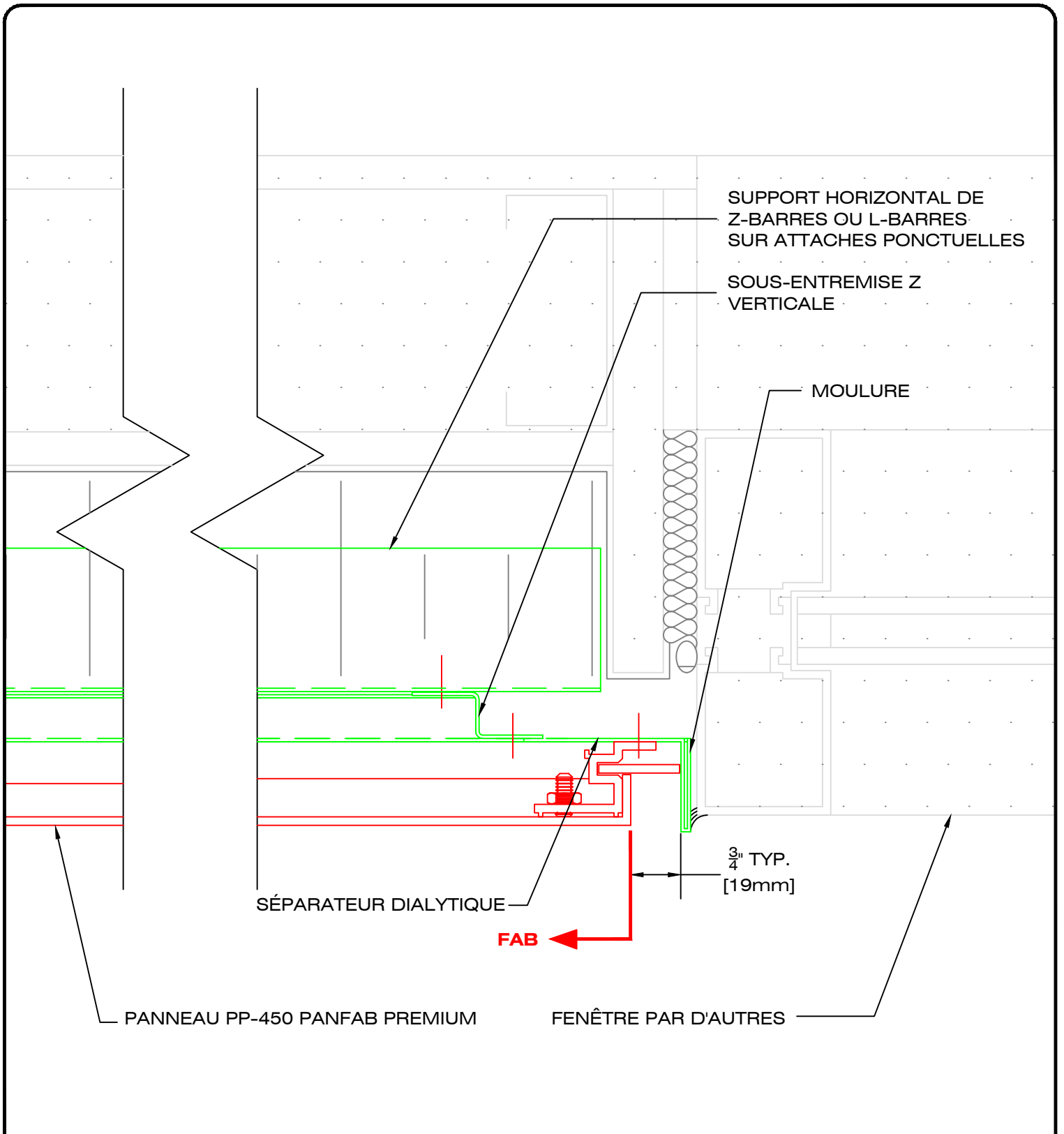
Projet: PP-450 PANFAB PREMIUM

Titre: VUE EN PLAN

Échelle: 1:10

Date: AOÛT 2025

Page:  
450300



49, boul. de la Seigneurie Est  
Blainville (Québec) J7C 4G6

Téléphone : (450) 430-3029

[www.panfab.com](http://www.panfab.com)

Projet:

PP-450 PANFAB PREMIUM

Titre:

DÉTAIL EN PLAN - JAMBAGE DE FENÊTRE

Échelle:

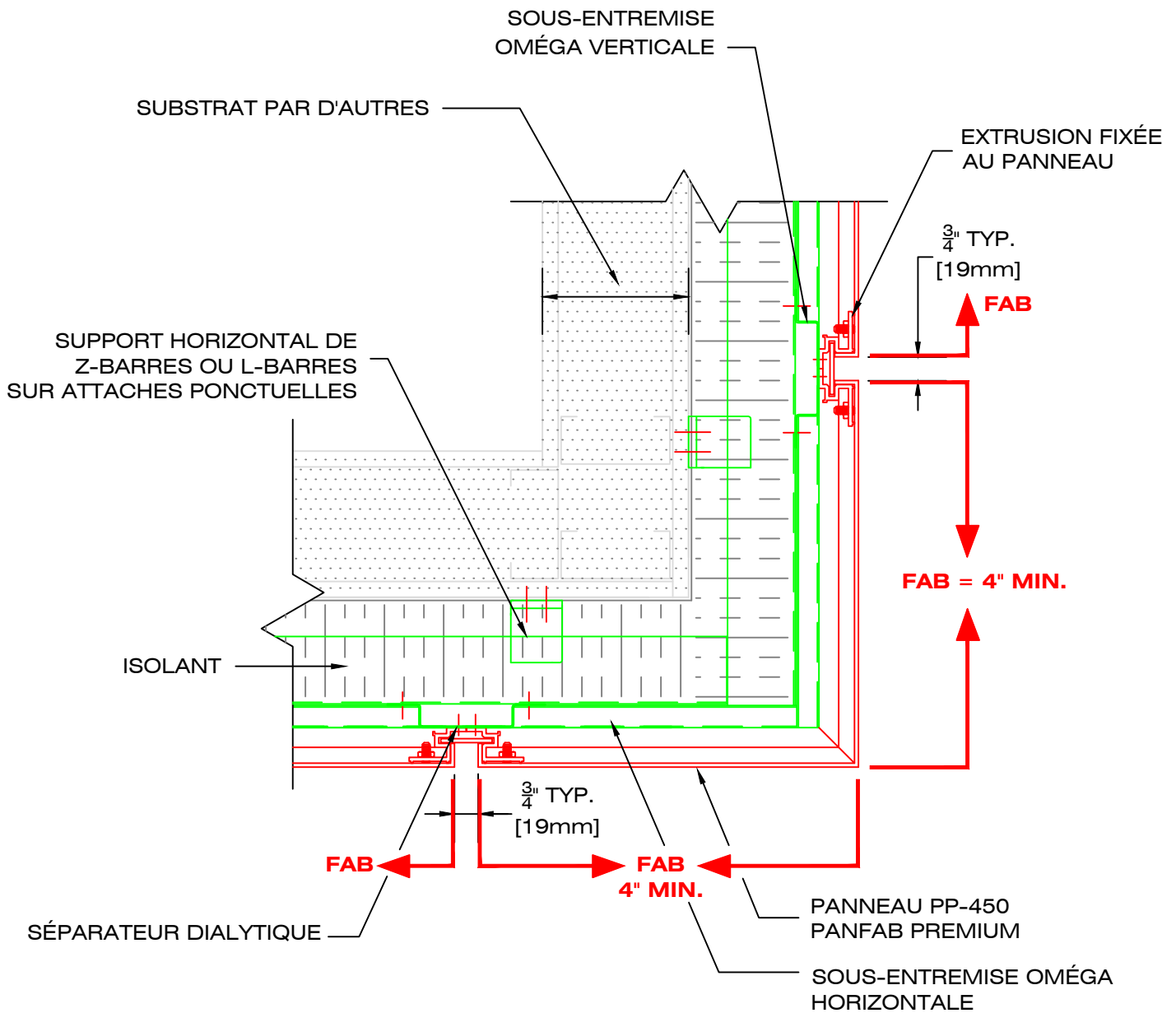
1:2

Date:

AOÛT 2025

Page:

450310



49, boul. de la Seigneurie Est  
Blainville (Québec) J7C 4G6

Téléphone : (450) 430-3029

[www.panfab.com](http://www.panfab.com)

Projet:

PP-450 PANFAB PREMIUM

Titre:

DÉTAIL EN PLAN - PANNEAU DE COIN EXTÉRIEUR

Échelle:

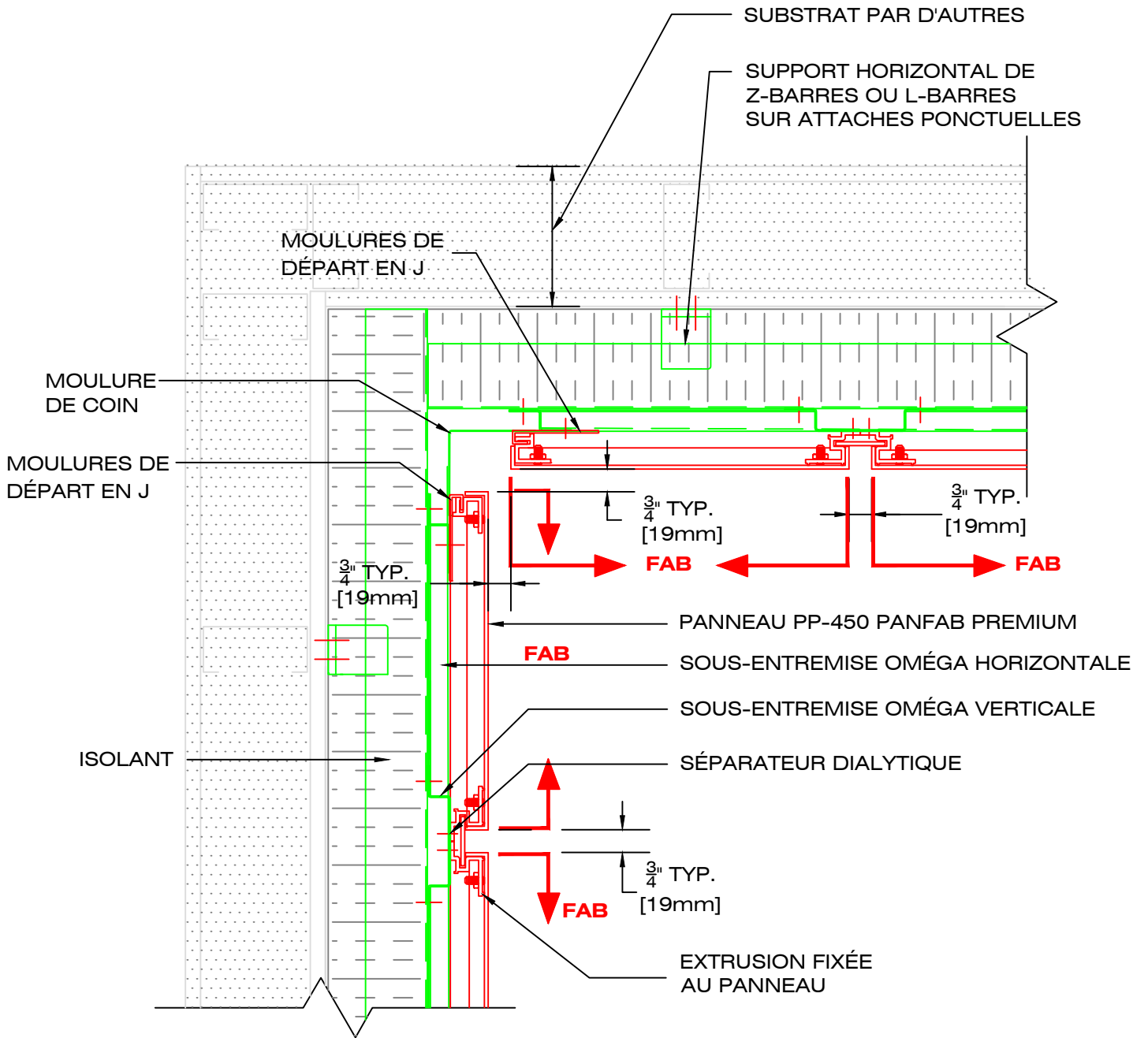
1:5

Date:

AOÛT 2025

Page:

450320



49, boul. de la Seigneurie Est  
Blainville (Québec) J7C 4G6

Téléphone : (450) 430-3029

[www.panfab.com](http://www.panfab.com)

Projet:

PP-450 PANFAB PREMIUM

Titre:

DÉTAIL EN PLAN - PANNEAU DE COIN INTÉRIEUR

Échelle:

1:5

Page:

450330

Date:

AOÛT 2025